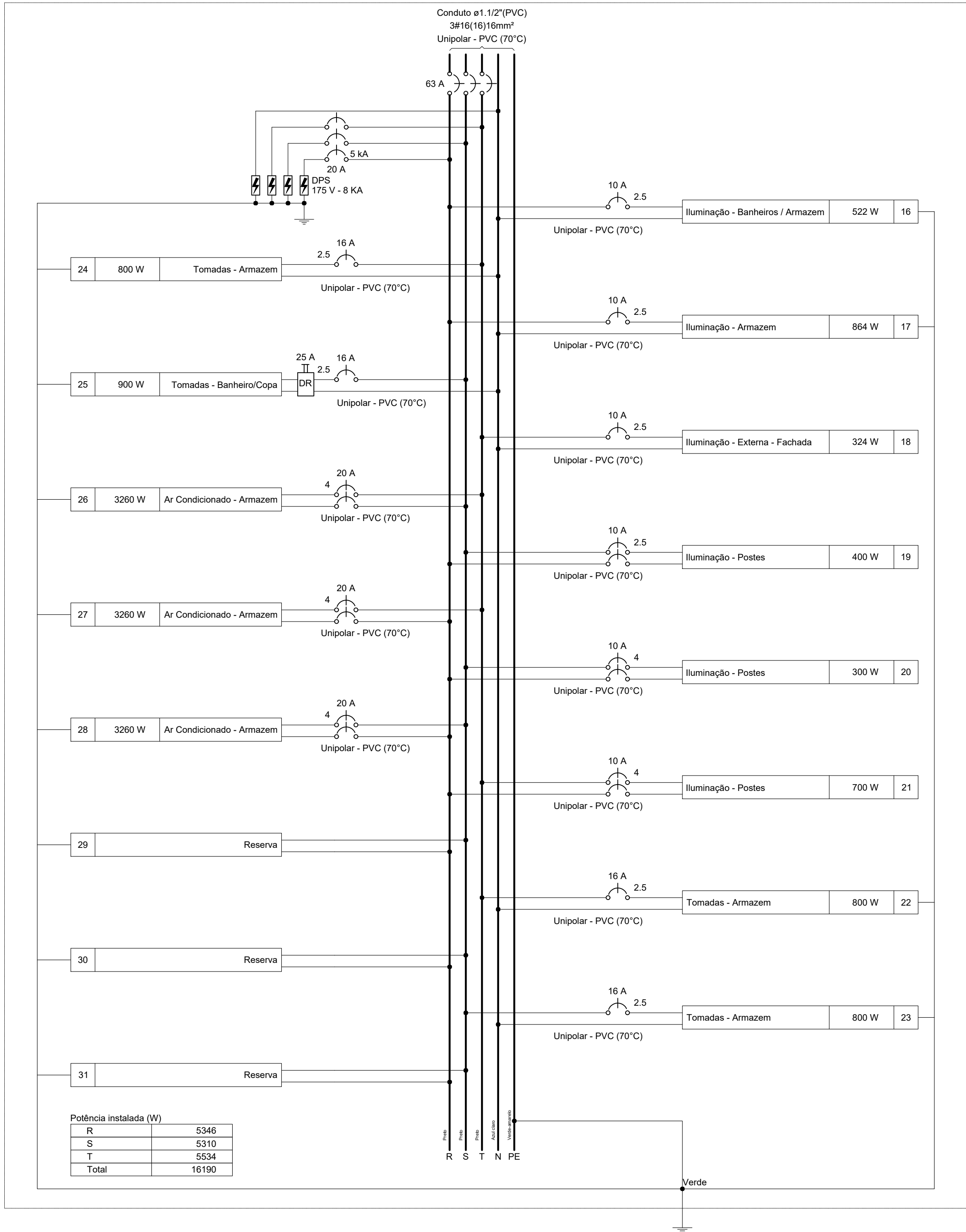
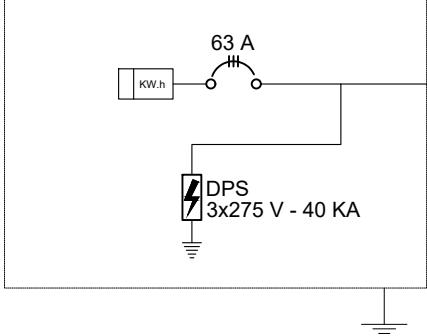


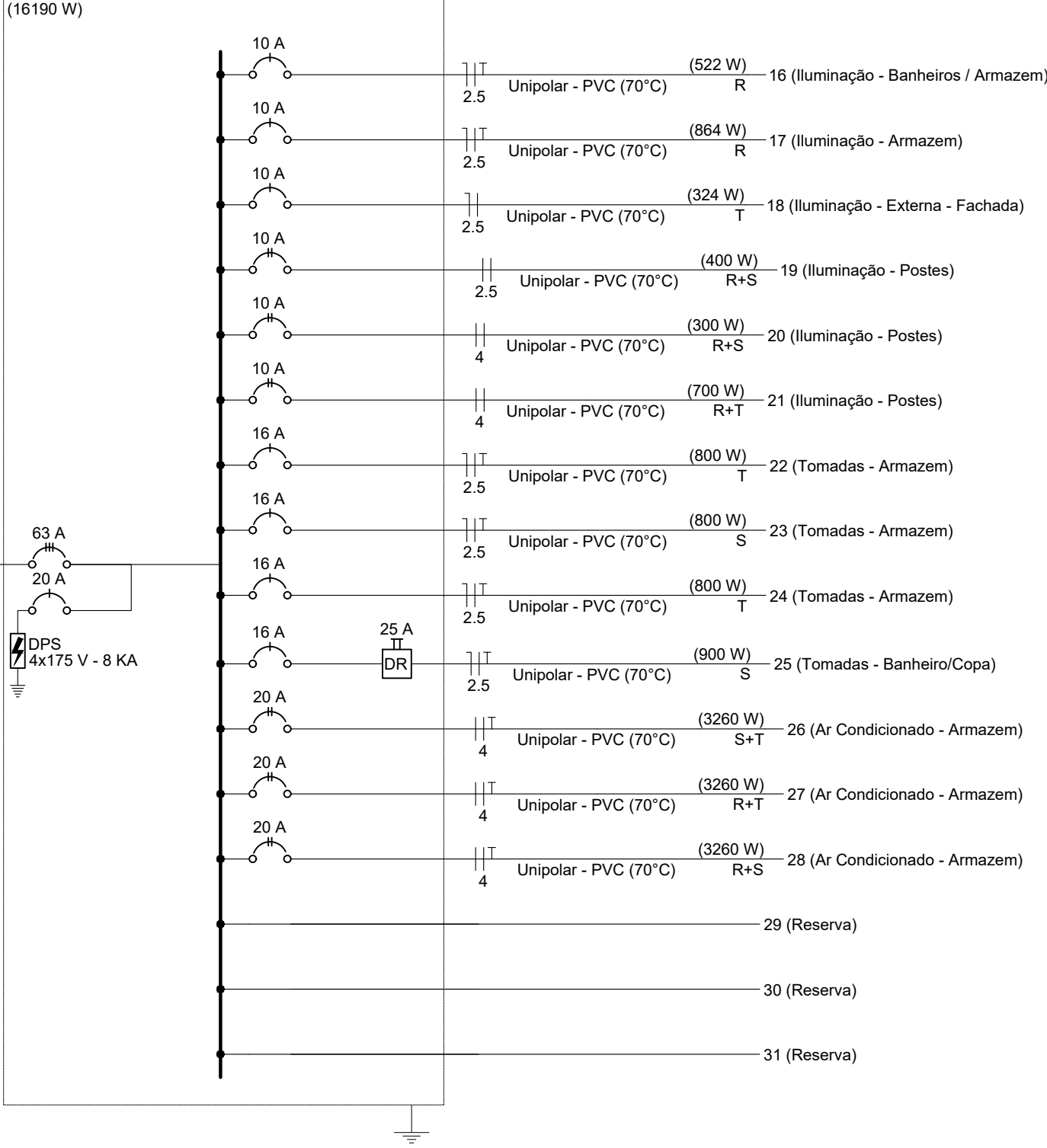
QD2 (Quadro de Distribuição - Armazem)



QM2 (Medição - Estação)



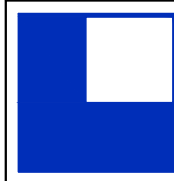
QD2 (Quadro de Distribuição - Armazem)



Quadro de Cargas (QD2) - Terreo																			
Circuito	Descrição	Esquema	Método de inst.	Tensão (V)	Iluminação (W)			Tomadas (W)	Pot. total. (VA)	Pot. total. (W)	Fases	Pot. - R (W)	Pot. - S (W)	Pot. - T (W)	FCT	FCA	In' (A)	Ip (A)	Seção (mm²)
16	Iluminação - Banheiros / Armazem	F+N+T	F1	127 V	2	28			549	522	R	522				1.00	0.52	8.3	4.3
17	Iluminação - Armazem	F+N+T	F1	127 V		48			909	864	R	864				1.00	0.52	13.8	7.2
18	Iluminação - Externa - Fachada	F+N	F1	127 V		18			341	324	T				324	1.00	0.52	5.2	2.7
19	Iluminação - Postes	F+F	B1	220 V			4		444	400	R+S	200	200			1.00	1.00	2.0	2.0
20	Iluminação - Postes	F+F	B1	220 V			3		333	300	R+S	150	150			1.00	1.00	1.5	1.5
21	Iluminação - Postes	F+F	B1	220 V			7		778	700	R+T	350			350	1.00	1.00	3.5	3.5
22	Tomadas - Armazem	F+N+T	F1	127 V				8	889	800	T			800		1.00	0.52	13.5	7.0
23	Tomadas - Armazem	F+N+T	F1	127 V				8	889	800	S		800			1.00	0.52	13.5	7.0
24	Tomadas - Armazem	F+N+T	F1	127 V				8	889	800	T			800		1.00	0.52	13.5	7.0
25	Tomadas - Banheiro/Copa	F+N+T	F1	127 V				9	1000	900	S		900			1.00	0.52	15.1	7.9
26	Ar Condicionado - Armazem	F+F+T	F1	220 V				1	3622	3260	S+T		1630	1630		1.00	0.52	31.7	16.5
27	Ar Condicionado - Armazem	F+F+T	F1	220 V				1	3622	3260	R+T	1630		1630		1.00	0.52	31.7	16.5
28	Ar Condicionado - Armazem	F+F+T	F1	220 V				1	3622	3260	R+S	1630	1630			1.00	0.52	31.7	16.5
29	Reserva																		
30	Reserva																		
31	Reserva																		
TOTAL					2	94	14	33	3	17889	16190	R+S+T	5346	5310	5534				

Quadro de Demanda (QD2) - Terreo			
Tipo de carga	Potência instalada (kVA)	Fator de demanda (%)	Demanda (kVA)
Condicionador de ar tipo janela (Não residencial)	10.87	100.00	10.87
Iluminação e TUG's (Escritórios e salas comerciais)	7.02	100.00	7.02
TOTAL			17.89

FONTE / DADOS DE BASE



LOGATTI Engenharia Ltda. - EPP

CNPJ 56.888.142/0001-91  
Rua Imaculada Conceição, 1039 - Carmo  
Telefone (16) 3332-3416

CEP. 14800-190, Araraquara - SP  
logattiltda@uol.com.br

REFERÊNCIAS

- ABNT - NBR 5410/2015 - INSTALAÇÕES ELÉTRICA DE BAIXA TENSÃO
- CPFL - GED13 - FORNECIMENTO EM TENSÃO SECUNDÁRIA DE DISTRIBUIÇÃO

NOTAS

- OS ELETRODUTOS NÃO INDICADOS SERÃO Ø3/4";
- TODA ALTERAÇÃO DE PROJETO DEVERÁ SER INFORMADA AO PROJETISTA RESPONSÁVEL;
- FIAÇÃO:
  - PRETO: FASES
  - AZUL: NEUTRO
  - VERDE/AMARELO: TERRA
  - AMARELO: RETORNO.
- AS BITOLAS MÍNIMAS DEVERÃO SER PARA CIRCUITO DE ILUMINAÇÃO Ø1,5mm² E PARA CIRCUITO DE FORÇA Ø2,5mm². BITOLA NÃO INFORMADA SERÁ DE Ø1,5mm²;
- OS CABOS UTILIZADOS PARA ILUMINAÇÃO E FORÇA INTERNOS SERÃO CABOS ANTICHAMA 750 V;
- OS CABOS DE ALIMENTAÇÃO DOS QUADROS E ILUMINAÇÃO EXTERNA DEVERÃO SER DO TIPO PVC 0,6/1KV;
- A ALIMENTAÇÃO DOS APARELHOS DE AR CONDICIONADO, DEVERÁ SER FEITO AO LADO DA EVAPORADORA (CASO SEJA PERMITIDO PELO APARELHO ADQUIRIDO) COM PONTO DE TOMADAS E FICARÁ DE RESPONSABILIDADE DA EMPRESA RESPONSÁVEL PELA INSTALAÇÃO DOS APARELHOS;
- A LOCAÇÃO DAS CONDENSADORAS FICARÁ A CARGO DA EMPRESA CONTRATADA PELO FORNECIMENTO DOS EQUIPAMENTOS;
- A ILUMINAÇÃO EXTERNA DA FACHADA, DEVERÁ SER ACIONADA POR UM TIMER A SER INSTALADO DENTRO DO PRÓPRIO QUADRO DE DISTRIBUIÇÃO

Nº	REVISÕES	DATA	APROVAÇÃO
00	Emissão inicial	27/07/2023	.

Obra

Projeto ELÉTRICO

OBRA MUSA  
Rua João Pessoa - N.º 848 - Centro - Matão - SP

Projeta

Eng. Ariel Oliveira  
CREA: 5069235419

Cliente

PREFEITURA MUNICIPAL DE MATÃO

Projeto

Projeto ELÉTRICO

ARMAZÉM

DIAGRAMA UNIFILAR E TRIFILAR  
QUADRO DE CARGAS E DEMANDAS

Prancha

A1

FOLHA

04 / 05

Data

27/07/23

Escala

IND.

Desenho

Ariel

Aprovado

.